

INSTRUKCJA OBSŁUGI

ISS 40




Ⓟ **Mobilny, olejowy promiennik ciepła ISS 40**

1. OGÓLNE ZASADY BEZPIECZEŃSTWA.

 PRZECZYTAJ ZE ZROZUMIENIEM INSTRUKCJĘ OBSŁUGI PRZED PIERWSZYM URUCHOMIENIEM URZĄDZENIA I ZACHOWAJ JĄ NA PRZYSZŁOŚĆ.

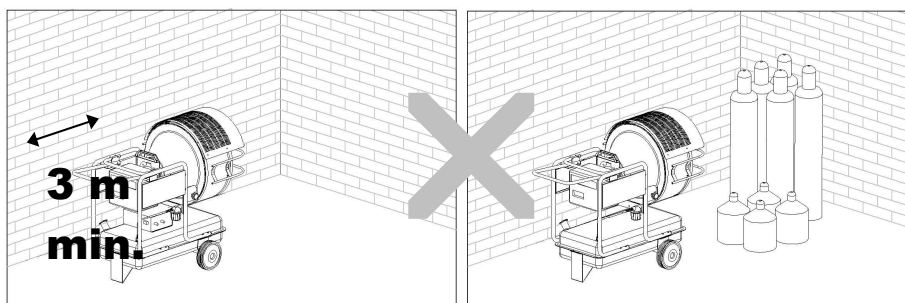
 URZĄDZENIE MUSI ZOSTAĆ ZAINSTALOWANE ORAZ EKSPLOATOWANE ZGODNIE Z ZASADAMI ZDROWIA, BEZPIECZEŃSTWA ORAZ DZIAŁAŃ PRZECIWPOŻAROWYCH W KRAJU PRZEZNACZENIA.

 PROMIENNIK CIEPŁA MOŻE BYĆ UŻYWANY WYŁĄCZNIE NA PŁASKICH, OGNIODOPORNYCH POWIERZCHNIACH, PRZY ZACHOWANIU BEZPIECZNEJ ODLEGŁOŚCI 3M OD ŚCIAN I INNYCH OBIEKTÓW.

 URZĄDZENIE NIE POWINNO BYĆ URUCHAMIANE W POMIESZCZENIACH ZAGROŻONYCH WYBUCEM ORAZ W POBLIŻU MATERIAŁÓW ŁATWOPALNYCH.

 W TRAKCIE EKSPLOATACJI OBUDOWA URZĄDZENIA BARDZO SIĘ NAGRZEWA. NIE NALEŻY DOTYKAĆ PROMIENNIKA W TRAKCIE JEGO PRACY ORAZ PODCZAS CHŁODZENIA PO WYŁĄCZENIU.

 **WAŻNE:** ZANIM PODŁĄCZYSZ URZĄDZENIE DO SIECI UPEWNIJ SIĘ, ŻE USTAWIENIA PRZEŁĄCZNIKA NAPIĘCIA SĄ PRAWIDŁOWE.



2. OPIS DZIAŁANIA.

Urządzenie przepompowuje paliwo ze zbiornika i pod ciśnieniem kieruje go do palnika. Paliwo jest rozpylane przez dyszę, a następnie zapalane przez zapłon palnika. Wbudowany wentylator promieniowy zapewnia odpowiedni przepływ powietrza do spalania. Powietrze łączy się z kroplami paliwa tworząc mieszaninę palną. Ciepło płomienia nagrzewa płytę czołową, po czym następuje uwolnienie ciepła przez promieniowanie. Płyta czołowa urządzenia działa jak katalizator, zmniejszając emisję zanieczyszczeń. W celu ukierunkowania ciepła na konkretny punkt lub przedmiot, promiennik można przechylać do 20 °w górę lub w dół.

3. ZASTOSOWANIE PROMIENNIKA.

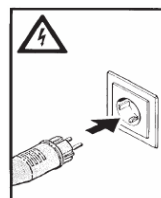
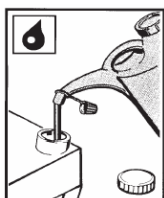
- Ogrzewanie dużych, dobrze wentylowanych pomieszczeń lub do pracy na zewnątrz.
- Wolne od pyłów suszenie lakierowanych powierzchni.
- Suszenie i odladzanie betonów, ścian.
- Rozmrażanie maszyn i budynków.

4. INSTALACJA.

Napełnij zbiornik czystym, nierozcieńczonym olejem napędowym (Diesel).

Podłącz urządzenie do sieci (230V 50Hz), do uziemionego gniazda elektrycznego.

Dwa zakresy zasilania: 230-240V 50Hz oraz 110V 50Hz. Ustaw urządzenie na odpowiedni zakres.



“ZIMNY” START: jeśli uruchomienie urządzenia jest trudne w bardzo niskiej temperaturze, sprawdź zbiornik, zasilanie oraz filtr i wymieszaj paliwo z 10% nafty.

a) PRACA URZĄDZENIA W POMIESZCZENIU, W KTÓRYM NIE PRZEBYWAJĄ LUDZIE.

Należy zapewnić wystarczającą ilość powietrza do spalania poprzez okna i drzwi.

Stosunek objętości ogrzewanego pomieszczenia (m³) do produkcji ciepła (kW) musi wynosić co najmniej 10:1.

b) PRACA URZĄDZENIA W POMIESZCZENIU, W KTÓRYM PRZEBYWAJĄ LUDZIE.

Należy zapewnić naturalny dopływ powietrza wentylacyjnego w taki sposób, aby stosunek objętości ogrzewanego pomieszczenia (m³) do mocy cieplnej (kW) wynosił co najmniej 30:1. Dopływ powietrza musi być zapewniony przez okna i drzwi lub otwory wentylacyjne w pobliżu podłogi lub

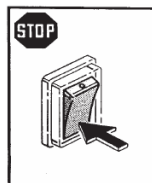
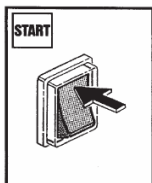
sufitu, których całkowita powierzchnia (m²) wynosi co najmniej 0,003 całkowitej produkcji ciepła przez promiennik (kW). Wielkość stężenia O₂ (tlenu) w ogrzewanym pomieszczeniu musi być zawsze powyżej 17%.

KIERUNEK PROMIENIOWANIA CIEPŁA.

1. Poluzować mocowania dźwigni po obu stronach.
2. Ustawić wydajność promiennika w miarę potrzeb.
3. Dokręcić dźwignie zaciskowe.

5. URUCHOMIENIE.

1. **START:** ustawić włącznik do pozycji ON
2. **STOP:** ustawić włącznik do pozycji OFF



Zapłon nie nastąpi natychmiast, a dopiero po podgrzaniu, co trwa ok. 30 sekund. Jeżeli w czasie 4 sekund paliwo nie dotrze do palnika, urządzenie przejdzie automatycznie w stan „lock-out” (blokada). W takiej sytuacji należy sprawdzić i wyeliminować przyczyny błędny urządzenia, następnie wcisnąć przycisk RESET, aby uruchomić promiennik ponownie.

Jeśli promiennik nie uruchamia się, należy sprawdzić, czy przedni panel urządzenia nie jest narażony na zbyt intensywne działanie światła (słońca, lamp, etc), gdyż to może zakłócać działanie układu sterowania palnika. Jeśli do tego dojdzie, należy zmienić miejsce pracy urządzenia na mniej narażone na działanie światła.

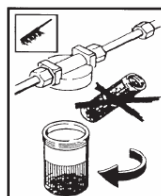
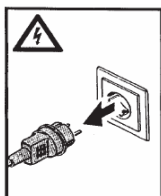
⚠ NIGDY NIE NALEŻY WYŁĄCZAĆ PROMIENNIKA POPRZEC ODŁĄCZENIE OD SIECI. W TYM CELU NALEŻY USTAWIĆ PRZEŁĄCZNIK NA POZYCJĘ „OFF”.

6. CZYSZCZENIE I NAPRAWA.

⚠ ODŁĄCZ URZĄDZENIE OD ZASILANIA PRZED ROZPOCZĘCIEM PRAC SERWISOWYCH BĄDŹ CZYSZCZENIEM.

UPEWNIJ SIĘ, ŻE URZĄDZENIE JEST CONAJMNIJ RAZ DO ROKU SPRAWDZANE PRZEZ WYKWALIFIKOWANY PERSONEL.

GŁÓWNY FILTR: wymień wkład filtra paliwa, jeśli pojawi się w nim woda lub zostanie zanieczyszczony, lub conajmniej co 200-300 godzin pracy.



PALIWO: jeśli paliwo zostanie zanieczyszczone lub wymieszane z wodą, opróżnij zbiornik i napełnij czystym paliwem.
SZCZEGÓLWE INFORMACJE NA TEMAT PALNIKA ZNAJDUJĄ SIĘ W INSTRUKCJI OBSŁUGI PALNIKA.

7. DANE TECHNICZNE.

Typ paliwa	Olej napędowy
Moc cieplna	38,3 kW (Hs)
Zużycie paliwa	3 kg/h
Moc	185 W
Napięcie	230 V 50 Hz ; 110/230 V 50 Hz (wersja z podwójnym napięciem)
Stopień ochrony	IP 44
Waga (przy pełnym zbiorniku)	98 kg
Ciśnienie paliwa	9,0 bar
Dysza	0.85 gph 80H
Regulacja blokady powietrza	2,75

8. ROZWIĄZYWANIE PROBLEMÓW.

 **WSZYSTKIE NAPRAWY SERWISOWE MUSZĄ BYĆ WYKONYWANE PRZEZ WYKWALIFIKOWANY PERSONEL.**

 **ODŁĄCZ PROMIENNIK OD ZASILANIA PRZED WYKONYWANIEM NAPRAW SERWISOWYCH.**

Awaria	Możliwe przyczyny	Rozwiązanie
Promiennik nie włącza się po przestawieniu przełącznika do pozycji ON	a) brak zasilania b) wadliwy przełącznik ON/OFF c) blokada palnika d) wadliwy silnik/kondensator	a) sprawdź sieć, bezpieczniki b) wymień przełącznik ON/OFF c) wciśnij reset palnika; jeśli blokada wystąpi ponownie, powtórz reset po 4-5 min d) sprawdź silnik/kondensator, w razie potrzeby wymień na nowy
Nagrzewnica uruchamia się, ale po chwili wyłącza się	a) brak paliwa w zbiorniku b) powietrze w układzie paliwa c) zanieczyszczony filtr oleju d) blokada palnika	a) uzupełnij paliwo b) sprawdź układ paliwa c) wymień wkład filtra d) sprawdź instrukcję obsługi palnika
Nagrzewnica działa, jednak z komory spalania wydobywa się dym lub nieprzyjemny zapach.	a) zanieczyszczona dysza b) zanieczyszczony filtr c) woda w paliwie d) tworzenie się parafiny w głównym filtrze e) niewystarczająca ilość paliwa w zbiorniku f) wlot powietrza w przewodzie olejowym g) wadliwy zawór	a) wymień dyszę b) wyczyść filtr c) wymień paliwo na czyste d) wymień podgrzewacz oleju e) uzupełnij paliwo f) dokręć podłącz przewodu paliwa g) sprawdź instrukcję obsługi palnika
Wentylator pracuje, mimo że urządzenie zostało wyłączone i schłodzone.	a) wadliwy przełącznik wentylatora ("post-wentylacji")	a) wymień przełącznik

9. SCHEMAT ELEKTRYCZNY.

